

秋田自動車道
北上西～湯田間幅杭設置測量

参考図

令和8年1月

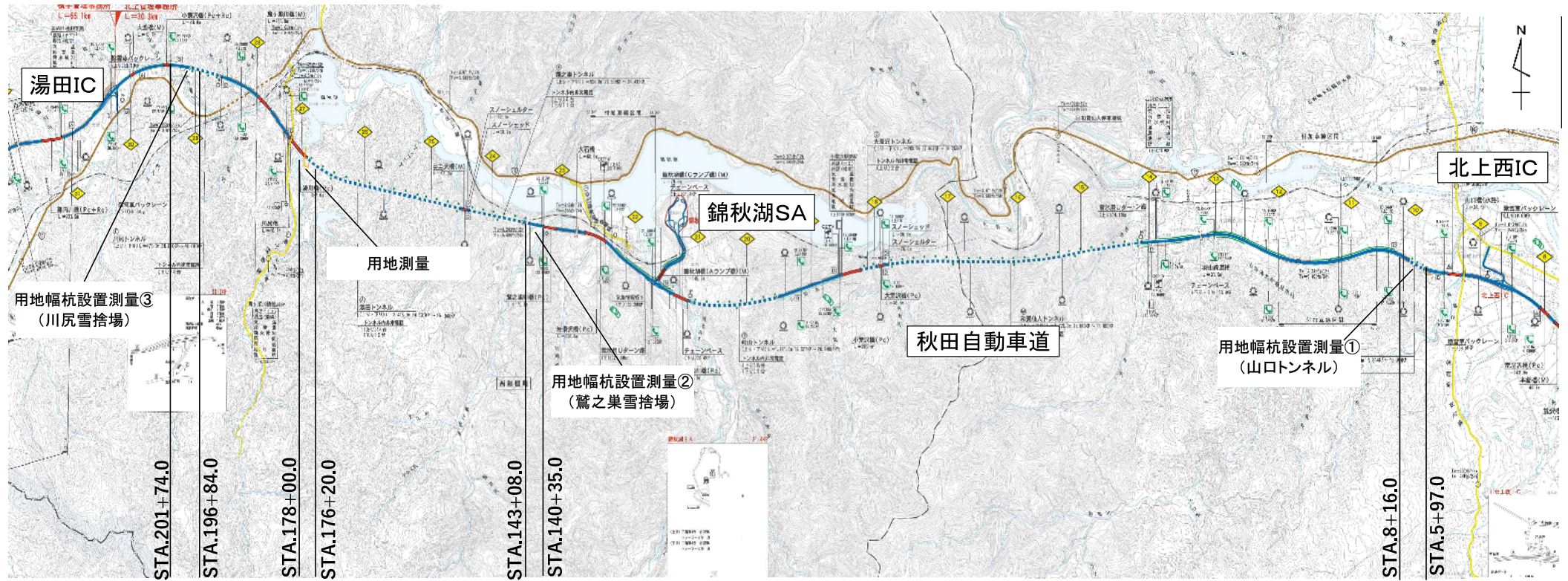
東日本高速道路株式会社
東北支社 横手工事事務所

目 次

1	・ 位 置 図	・ ・ ・ ・ ・	1
2	・ 平面図	・ ・ ・ ・ ・	2 ~ 7

位置図

1 / 7



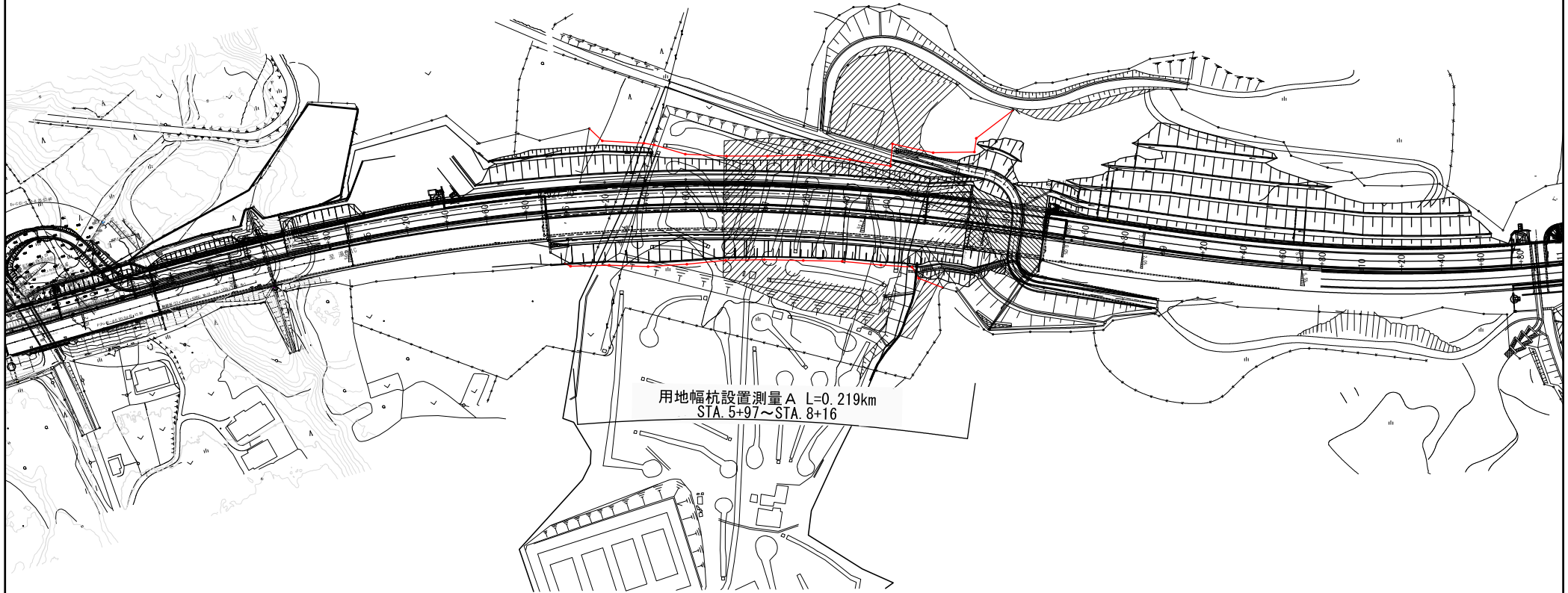
秋田自動車道 北上西～湯田間幅杭設置測量			
図面の種類	位置図		
縮尺		図面番号	
事務所名	東日本高速道路株式会社 東北支社 横手工事事務所		

平面図 (1)
(山口トンネル)
S=1:2000

2 / 7

凡例

用地幅杭設置測量

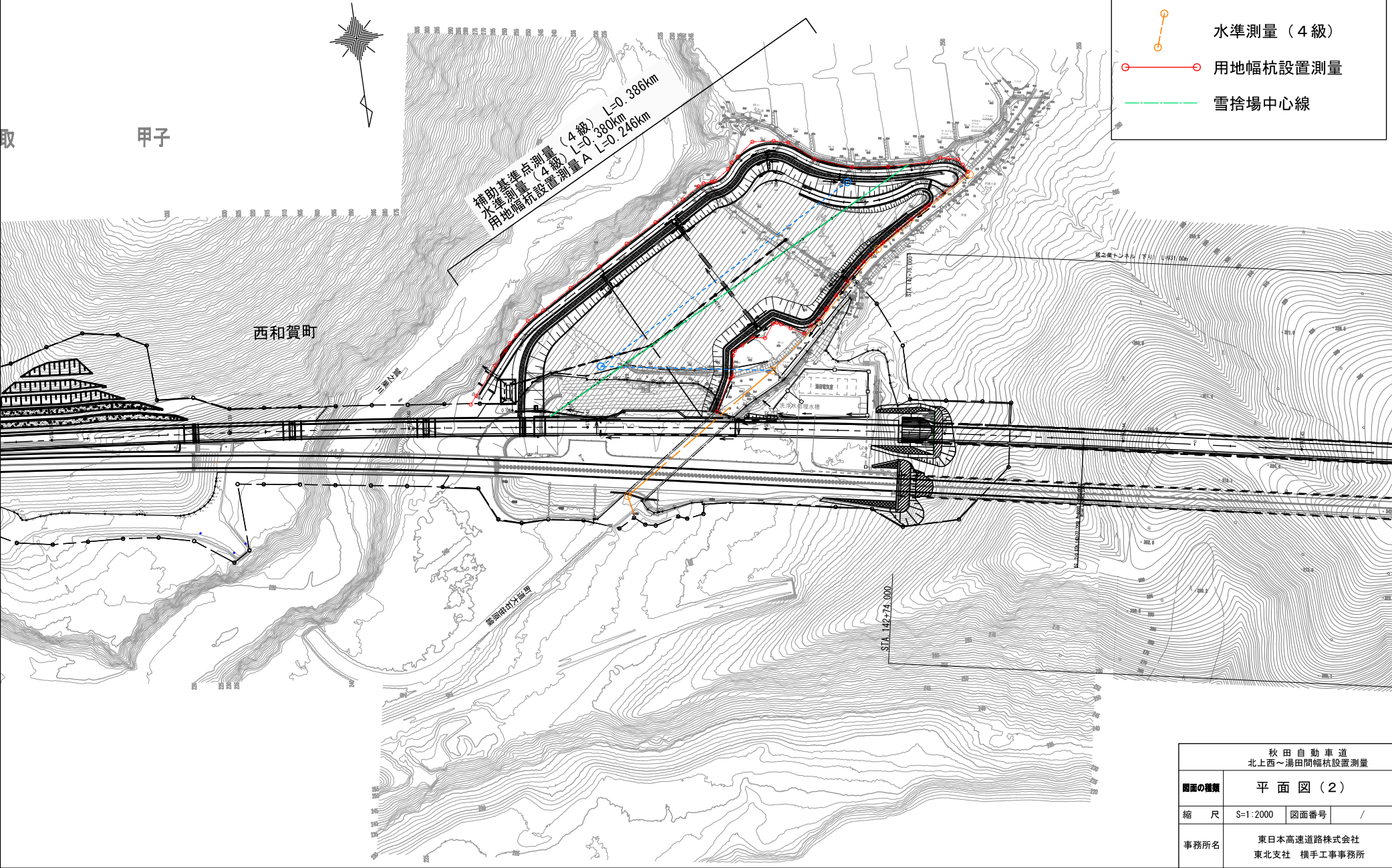


秋田自動車道 北上西～湯田間幅杭設置測量			
図面の種類	平面図 (1)		
縮尺	S=1:2000	図面番号	/
事務所名	東日本高速道路株式会社 東北支社 横手工事事務所		

平面図（2） S=1:2000
（鷲之巢雪捨場）
鷲之巢

凡例

- 補助基準点測量（4級）
- 水準測量（4級）
- 用地幅杭設置測量
- 雪捨場中心線



秋田自動車道 北上西～湯田間幅杭設置測量			
図面の種類	平面図（2）		
縮尺	S=1:2000	図面番号	/
事務所名	東日本高速道路株式会社 東北支社 横手工事事務所		

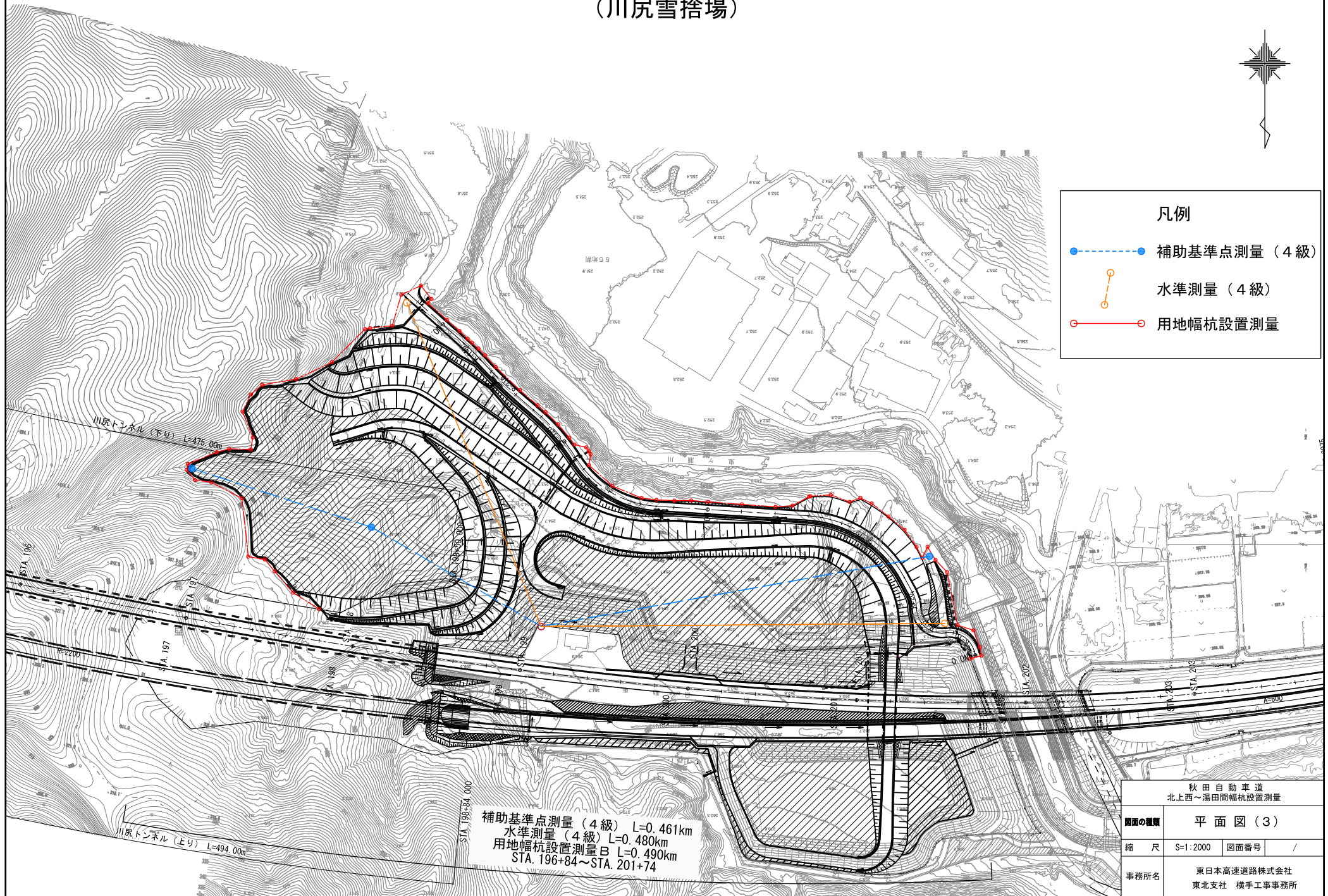
平面図 (3) S=1:2000
(川尻雪捨場)

4 / 7



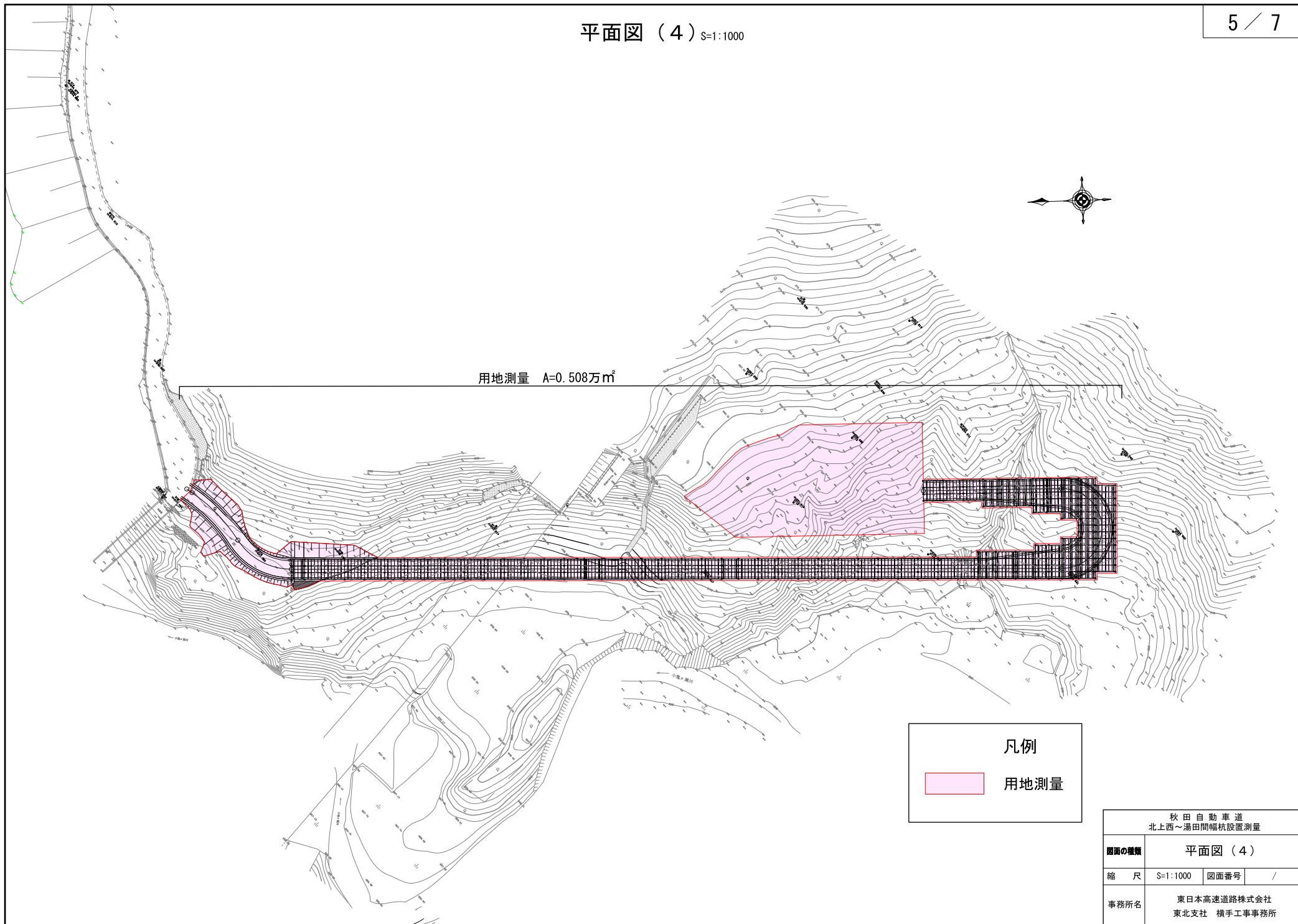
凡例

- 補助基準点測量 (4級)
- 水準測量 (4級)
- 用地幅杭設置測量



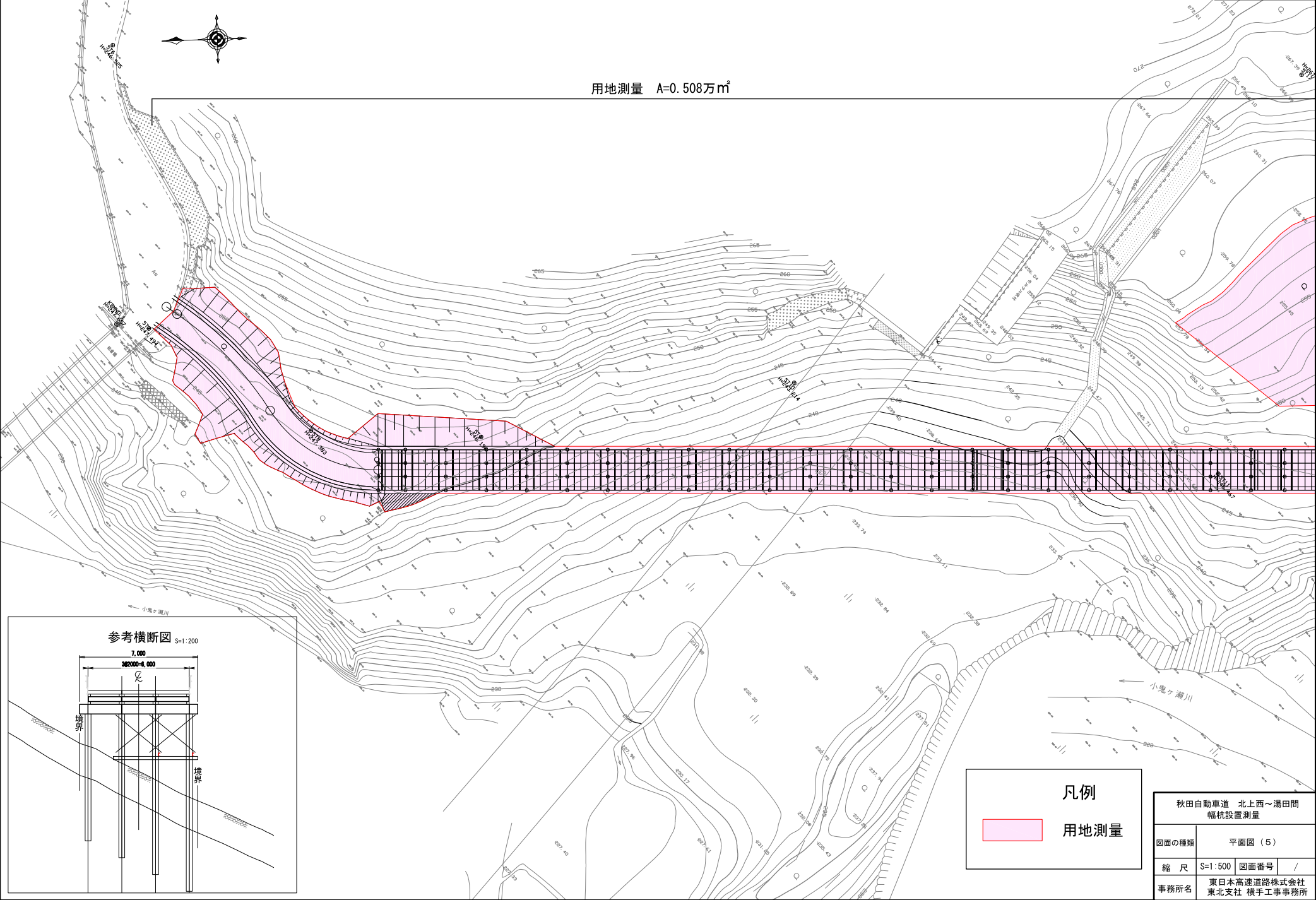
補助基準点測量 (4級) L=0.461km
水準測量 (4級) L=0.480km
用地幅杭設置測量B L=0.490km
STA. 196+84~STA. 201+74

秋田自動車道 北上西~湯田間幅杭設置測量			
図面の種類	平面図 (3)		
縮尺	S=1:2000	図面番号	/
事務所名	東日本高速道路株式会社 東北支社 横手工事事務所		



秋田自動車道 北上西～湯田間幅杭設置測量			
図面の種類	平面図（４）		
縮尺	S=1:1000	図面番号	/
事務所名	東日本高速道路株式会社 東北支社 横手工事事務所		

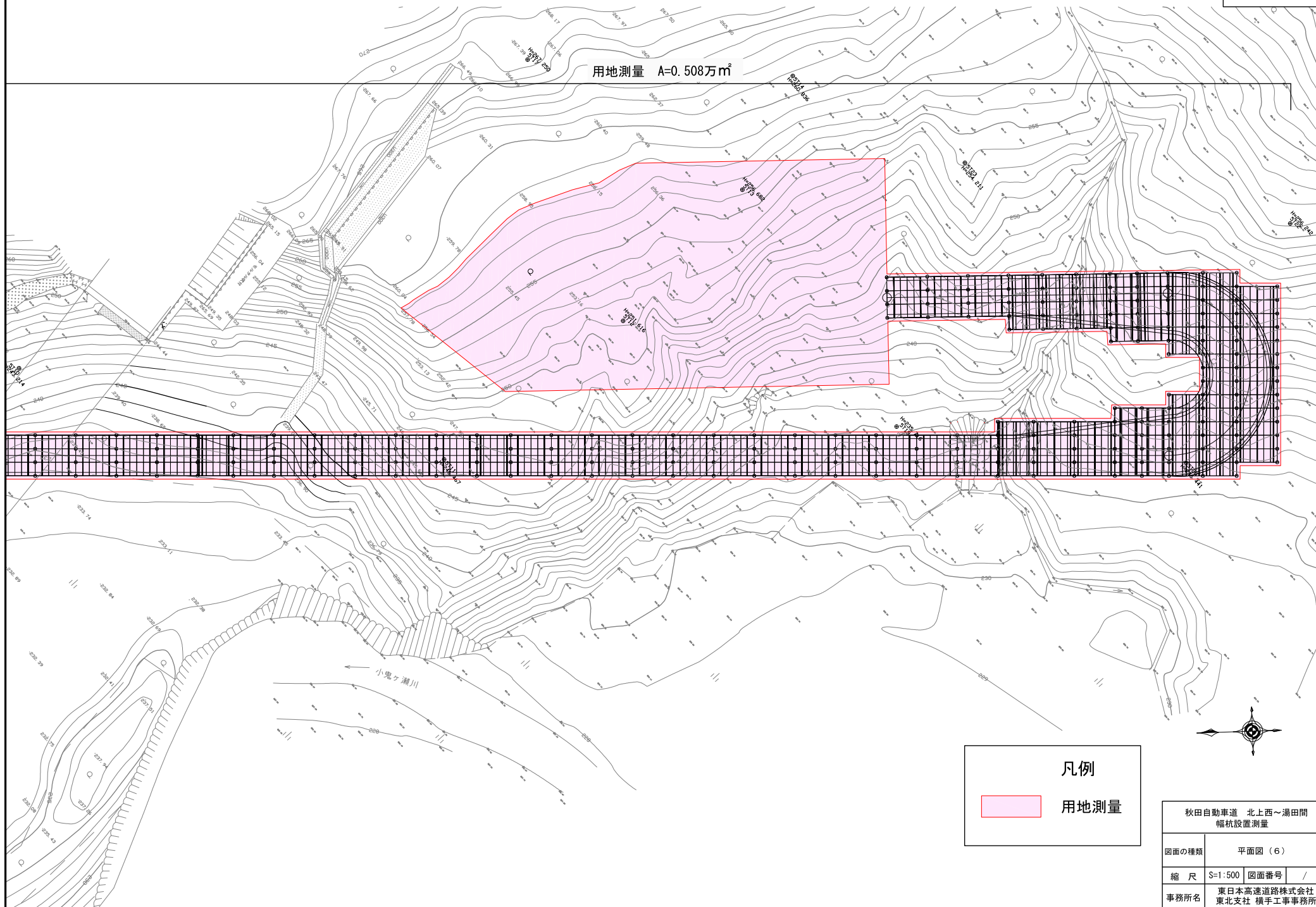
用地測量 A=0.508万㎡



平面図（6）

7 / 7

用地測量 A=0.508万㎡



凡例



用地測量

秋田自動車道 北上西～湯田間 幅杭設置測量			
図面の種類	平面図（6）		
縮 尺	S=1:500	図面番号	/
事務所名	東日本高速道路株式会社 東北支社 横手工事事務所		